



powimo

ESPACE CLIENT

Une application qui accompagne vos clients au quotidien

1• Les fonctionnalités

Cette application permet à vos clients de suivre facilement la gestion de leurs biens et de leurs comptes en quelques clics.

L'application permet de :

Pour les locataires, propriétaires et copropriétaires :

- > accéder rapidement à leur solde,
- > consulter leurs comptes et leurs documents en un geste,
- > pouvoir payer en toute sécurité,
- > déclarer facilement des incidents et suivre leur avancement,
- > contacter le cabinet en un clic.

Pour les candidats :

- > consulter et compléter leur dossier de candidature,
- > régler le premier avis d'échéance, la caution et les honoraires de location.*

Pour les prospects :*

- > accéder à leur dossier de recherche de bien,*
- > consulter la liste des rendez-vous de visite pris avec le cabinet,*
- > candidater.*

Pour les fournisseurs :*

- > répondre aux demandes de devis adressées par le cabinet,*
- > suivre les commandes de travaux du cabinet,*
- > consulter ses comptes et les factures en cours.*

2• Les bénéficiaires

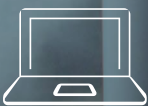
Les clients de nos clients :

- > Les locataires,
- > Les copropriétaires,
- > Les propriétaires,
- > Les membres du conseil syndical,
- > Les candidats,
- > Les prospects,*
- > Les mandataires,*
- > Les fournisseurs.*

3• Les avantages

- > Une application sécurisée,
- > Une application conçue pour optimiser l'expérience utilisateur,
- > Une navigation privilégiée pour le mobile,
- > Une interface ergonomique et intuitive qui fluidifie les échanges entre le cabinet et ses clients,
- > La possibilité pour chaque cabinet de paramétrer la solution par lui-même avec un mode Administrateur.

*Fonctionnalités disponibles en automne 2019



1. Les fonctionnalités

2. Les bénéficiaires

3. Les avantages



SEITRA : 11-13, Avenue Le Brun - 92160 Antony- seitra.com ©
2019 SEITRA Tous droits réservés



À propos de SEITRA

SEITRA est un éditeur de logiciels leader sur le marché de l'administration de biens.

La mission de SEITRA est d'accompagner la communauté des administrateurs de biens dans leur transformation numérique et créer une nouvelle source de valeur s'appuyant sur la simplicité, la puissance et l'ouverture.

Aujourd'hui, SEITRA compte plus de 12 000 utilisateurs de ses solutions au quotidien.

Nos chiffres-clés

160
collaborateurs

+ de 300
clients

4 000 000
de lots gérés

12 000
utilisateurs quotidiens



Solutions digitales de gestion pour les administrateurs de biens



www.seitra.com